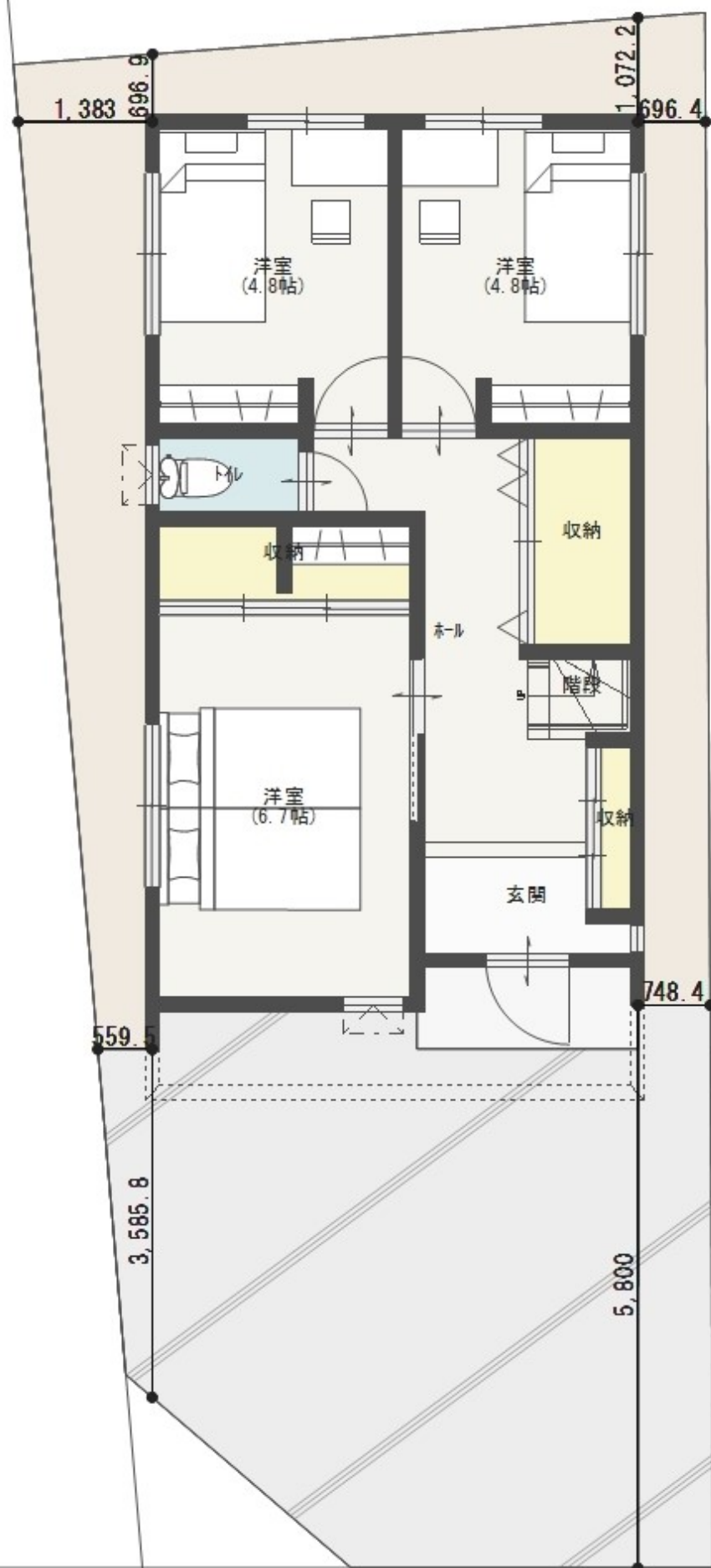
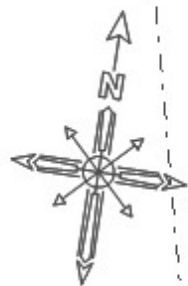


物件概要

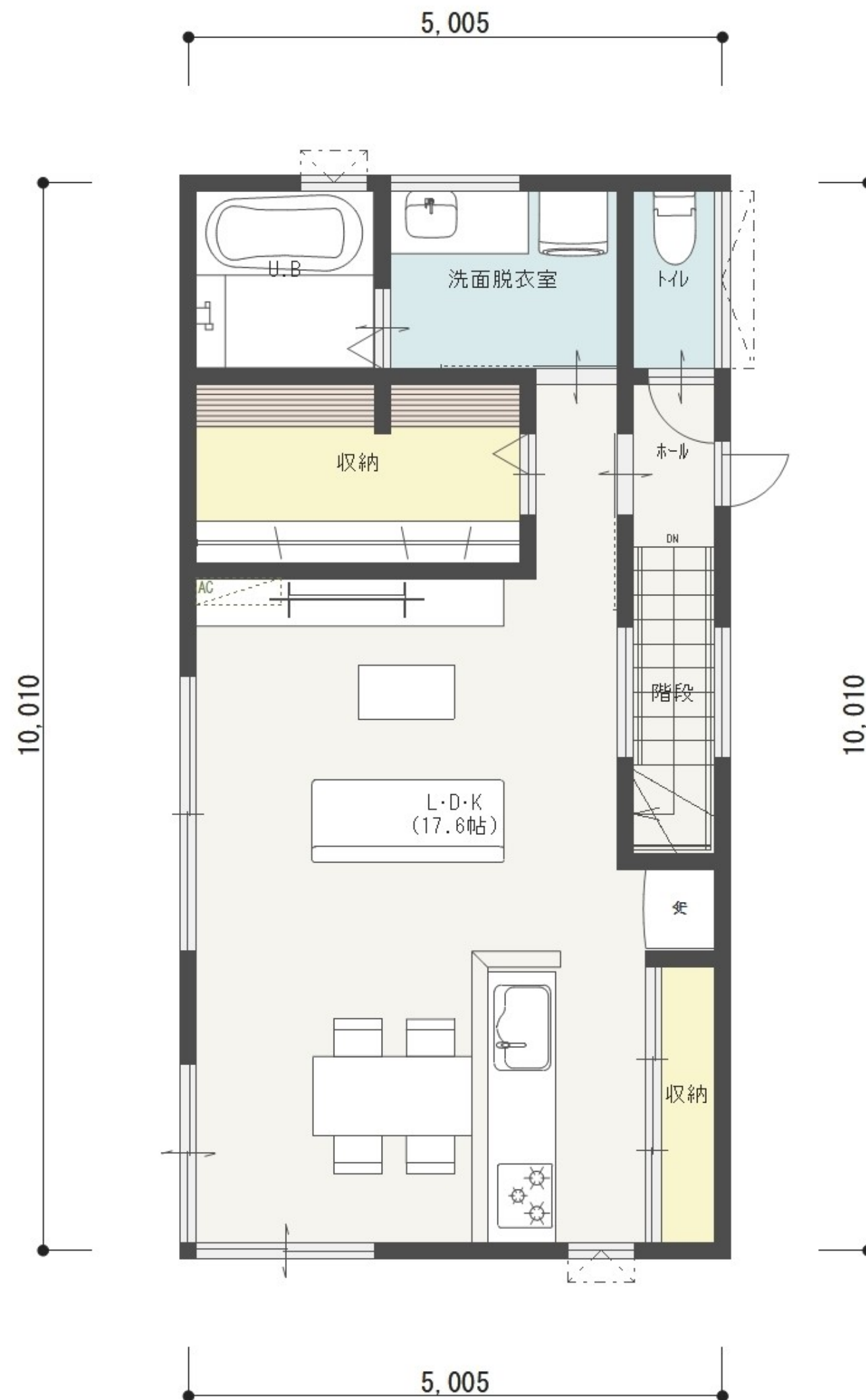
新潟市東区物見山1丁目 分譲住宅 B棟

3LDK + S

所在地	新潟市	東区	物見山一丁目401-7の一部			2024/5/20
販売価格	23,800,000	円	(税込み)			
土地	7,400,000	円	建物	14,909,091	円	消費税 1,490,909円
土地面積 (合計)	100.57	m ²	30.42	(坪)	(登記予定面積)	
現況測量面積 (合計)		m ²	0.00	(坪)		
外、私道負担	無	m ²		(坪)		
地目	宅地	現況	宅地			
建物面積	94.63	m ²	28.63	(坪)		
1階面積	44.52	m ²		(坪)		
2階面積	50.11	m ²		(坪)	(登記面積)	
建物種類	居宅			建築年月日	令和5年8月 完成	
構造	木造ガルバリウム鋼板葺2階建					
道路種類	南側	9.4	m	42条1項1号道路		
道路幅員	西側	5.9	m	42条1項1号道路		
都市計画区域	市街化区域					
用途地域	一種中高層					
建蔽率	70	%				
容積率	200	%				
その他	法22条地域					
電気	東北電力					
ガス	都市ガス	前面道路	有り	敷地内	有り	
水道	公営水道	前面道路	有り	敷地内	有り	
污水	公共下水	前面道路	有り	敷地内	有り	
小学校	東山の下	徒歩	14	分		
中学校	藤見	徒歩	7	分		
駅	—	徒歩	—	分		
バス	浜谷町	徒歩	9	分		
引渡し	即時		新しん不動産合同会社			
確定測量	済		〒950-0964 新潟市中央区網川原2-8-12-102			
登記費用	融資額により		電話番号 025-290-7577			
仲介料	¥802,200 (税込)		携帯電話 090-3048-1758 担当：長谷川			
融資手続き	ご相談ください。		E-mail Info@shin2f.com			









画像はイメージです。商品に床などの写り込みがあります。

ミッテ

キッチンカウンター高さ／850mm

イメージ画像扉カラー
テラホワイトウッド(FK1)

Color Variation

※FK1はお見積りカラーです

FKA シーンホワイト	FKB シーングレージュ	FKC シーンイエロー	FKD シーンスプレイグリーン	FKE シーンブルーグレー	FKF シーンレッド	FKG シーンシヨラ
						
FKH シーンネイビー	FK1 テラホワイトウッド	FK2 テラブラウンウッド	FK3 テラダークウッド	EE1 クラフトラテウッド	EE2 クラフトスモークウッド	EE3 クラフトダークウッド
EE4 ホルケピンク	EE5 ホルケグリーン	EE6 ホルケネイビー				

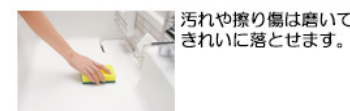
まっすぐ流れる

コーナーに設けた排水口に向かって
水がまっすぐに流れます

すべり台シンク



コーナーの排水口に向かって、水や野菜くずが、すべり台をすべるようにスムーズに流れていきます。



汚れや擦り傷は磨いて
きれいに落とせます。



楽な姿勢で取り出せる

頻繁に使うものは上段へ
適材適所の収納

センターラインキャビネット



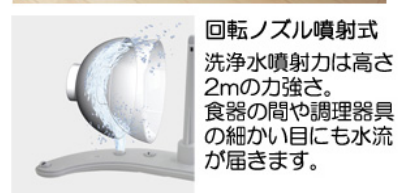
センターラインで分割して、よく使うモノを取り出しやすく、しまいやすく。



背の高いボトルも立てたまま収納でき、サッと取り出せる。

清潔に洗い上げる

食器洗い乾燥機P
(ストリーム除菌洗浄)



回転ノズル噴射式
洗浄水噴射力は高さ2mの力強さ。食器の間や調理器具の細かい目にも水流が届きます。

レンジフード



フラットサイドフード：シルバー

シンク

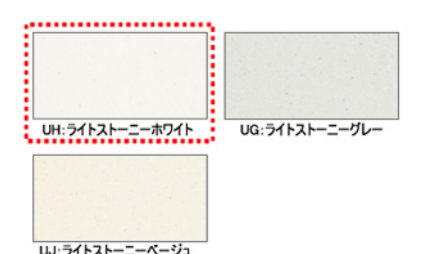
水もゴミもススイマっしゅら



すべり台シンク(人工大理石)／ホワイト

カウンター

温かみのあるシンプルな石目模様



UH:ライトストーンーホワイト
人工大理石カウンター／UH:ライトストーンーホワイト

調理機器



ガラストップ両面焼きコンロH:シルバー

水栓



マイクロソフトシャワー水栓(ハンドシャワー式)

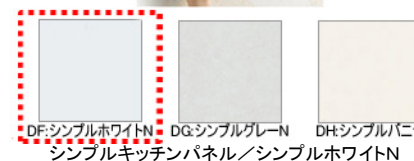
フロアキャビネット



2段引き出し(スライドトレイ付き)

キッチンパネル

表面がつるつるなので、汚れをふき取りやすい



DF:シンプルホワイトN
シンプルキッチンパネル／シンプルホワイトN

食器洗い乾燥機

洗い物のストレスから解放



食器洗い乾燥機P(ストリーム除菌)：シルバー

取っ手



ラウンド取っ手(ステンシルバー)



画像はイメージです

サザナ HTシリーズ Sタイプ

1616(1坪サイズ)

うちのお風呂は想像以上に気持ちいい
スッキリ棚水栓(棚W215)[シルバー]

Selected Color

注：隣り合う壁パネルの接合部は柄にずれが生じます。

※カラーバリエーションは2枚目をご覧ください

床	カウンター	壁：アクセントパネル	壁：周辺パネル	浴槽	浴槽エプロン
 ホワイト(ラグ調)	 ホワイト	 パティオベージュ	 グリエホワイト	 ホワイト	 ホワイト

HTV1616USX3**

YAU A1 VMJ2W EGH C3 SBS1R KNR6N KUWS1 YYKBW CGA06 YJA01

お掃除ラクラクほっカリ床

入った瞬間から心地よく、
親水パワーでお掃除ラクラク。



冷気をシャットアウトする、V断熱構造！
翌朝にはカラリと乾き、お掃除ラクラク。
※「ほっカリ床」はTOTOの登録商標です。



お掃除ラクラク排水口

排水口のぬめり・カビを抑え、
簡単なお掃除でサツときれいに。



洗いやすいカタチと
抗菌・防カビ仕様で
お手入れが簡単！



お掃除ラクラク鏡

炭素の膜で、
水あかのこびり付きを抑える。



表面を炭素の膜で覆ったお掃除
ラクラク鏡なら、簡単なお手入れで
水あかをラクに落とせます。

浴槽



満水容量：293L

クレイドル浴槽：FRPバス(ホワイト)(ワンブッシュ排水栓)

魔法びん浴槽



魔法びん浴槽あり

ふろふた

ラクかるふろふた

2枚割ふた

収納形態



形状は浴槽仕様により異なります

ラクかるふろふた2枚割ふた(断熱仕様)/ふろふたフック付(ホワイト)

カウンター



お掃除ラクラクカウンター(ホワイト)

スライドバー



メタル調スライドバー(L=1094)

洗い場水栓



コンフォートウェーブシャワー(メタル調)
スッキリ棚水栓(棚W215)[シルバー](一般地仕様)

シャワーホースフック



シャワーホースフック(メタル調)

照明



電球色

シーリング照明 1灯(LEDランプ)

換気



換気扇(抗菌・防カビ仕様)

天井



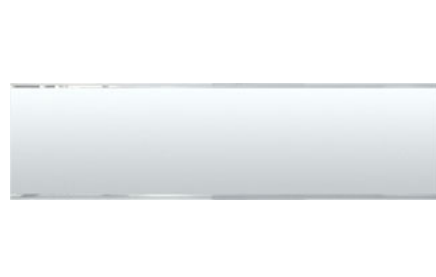
平天井(抗菌・防カビ仕様)(壁高さH2150)

タオル掛け



タオル掛け(ホワイト)(L=400)

鏡



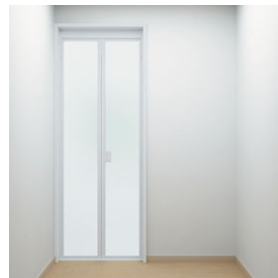
お掃除ラク フレーム付ワイドミラー(H400)

収納



収納棚 W260・側面2段(ホワイト)

ドア



スッキリア折戸(W800・H2000・ホワイト)

手すり(浴槽横)



I型インテリアバー・L=600(ホワイト)

窓枠

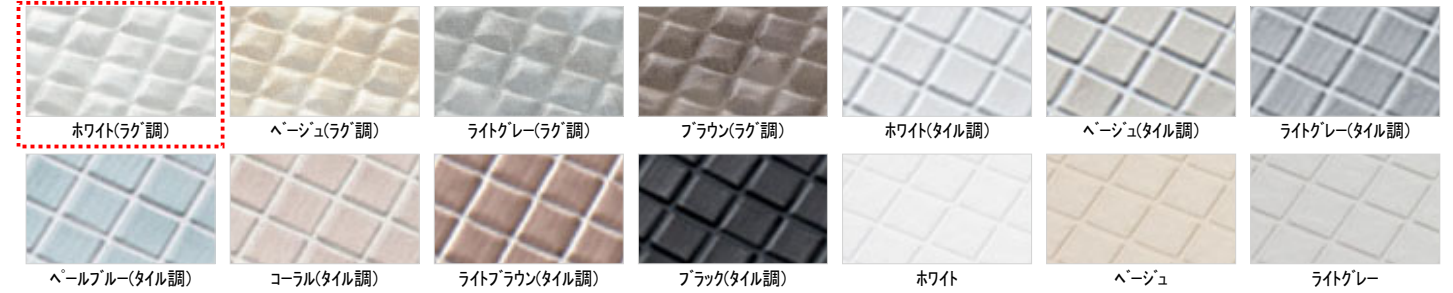


フリーサイズ窓枠1550×910×200(ホワイト)

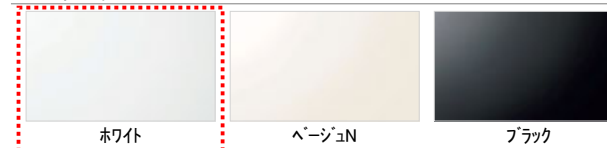
Color Variation

※はお見積りカラーです

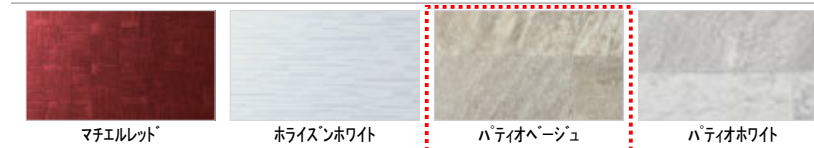
■床



■カウンター



■壁：アクセントパネル



■壁：周辺パネル



■浴槽



■浴槽エプロン



TOTOのミッション





特定法人様向け

写真はイメージです

ウォシュレット一体形便器 ZJ2 手洗いあり

シンプルなデザインが生む、心地よさ

CES9153#NW1

Color Variation

※ はお見積カラーです。カラーによって価格・納期が異なる場合がありますのでカタログにてご確認ください。



ホワイト



パステルアイボリー



パステルピンク

便器・便座機能

お掃除ラクラク

凹凸が少なく、ノズルまわりもすっきり。
ラクにお掃除できるのが魅力です。



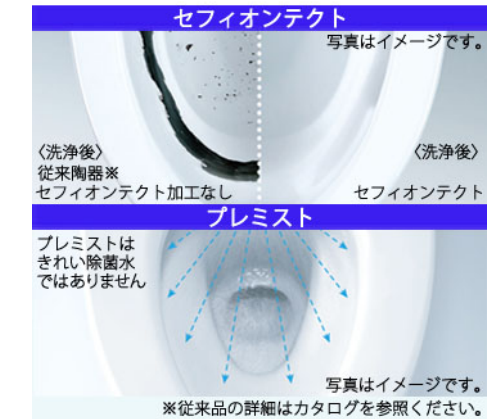
みんなが手洗いしやすい

しっかり手が洗いやすい高さに設計。
水はねもしくく気持ちよく洗えます。



汚れがつきにくく、落ちやすい

セフィオンテクトとプレミストの相乗効果
で便器を汚れから守ります。



汚れがつきにくく、落ちやすい

便座につぎ目がないので、お掃除ラクラク。
ノズルには、防汚効果の高いクリーン樹脂。



※従来品の詳細はカタログを参照ください。

しっかり洗浄、お掃除しやすい

便器の中を少ない水で効率よく洗います。
トイレ掃除はサッとひとふきで完了です。



機能一覧

プレミスト	トルネード洗浄	お掃除リフト	便ふた着脱
セルフクリーニング	セフィオンテクト	クリーン便座(つぎ目なし)	クリーンノズル
抗菌	ノズルそうじ	フチなし形状	おしり洗浄
やわらか洗浄	ビデ洗浄	ムーブ洗浄	水勢調節
洗浄位置調節	eco小ボタン	おまかせ節電	タイマー節電
便座・便ふたソフト閉止	停電時安心設計	オート便器洗浄※	オートパワー脱臭／脱臭
リモコン便器洗浄	暖房便座	着座センサー	リモコン

※男子小用時(立ち姿勢)にはオート便器洗浄しません
"ウォシュレット"はTOTOの登録商標です

アクセサリ

棚付二連紙巻器

ワンハンドカット機能付で、
棚は小物置きとしても便利。

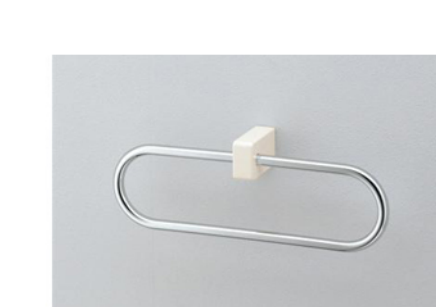


棚付二連紙巻器
YH650#NW1

カラー #NW1
ホワイト

タオルリング

便器と色合いを合わせたコーディネートに
おすすめ。



タオルリング
YT51R#NW1

カラー #NW1
ホワイト



画像はイメージです
カタログにて確認の程お願いいたします
表示されていない壁にも商品が設置されている場合があります

手洗器提案プラン レストルームドレッサーコンフォートシリーズ

手洗器 ULRD1LSB12NNN1WW

Color Variation

※ はお見積カラーです。カラーによって価格・納期が異なる場合がありますのでカタログにてご確認ください。

手洗器	 ホワイト	パステルアイボリー	パステルピンク	ホワイトグレー	
キャビネット	 ホワイト	ライトウッドN	ダークブラウン		
カウンター	 ホワイト	ライトウッドN	ダークブラウン		

手洗器

ハイバックタイプ

空間にすっきりと納まる
直線基調のノイズレスデザイン。



※写真はハンドル式水栓です。

ハンドル式水栓

シンプルでお手軽なタイプです。



セフィオンテクト陶器ボウル

陶器表面をナノレベルでツルツルに。汚れが付きにくく落としやすい、TOTOの技術です。



※従来品の詳細はカタログを参照ください。

深くて広いボウル

コンパクトながら奥深くまで手を入れやすい形状。
水はねしにくくしっかり手洗いできます。



※従来品の詳細はカタログを参照ください。

水はねしにくい、ソフト(泡まつ)水栓

気泡を含んだやさしい吐水。
水はねを軽減します。



※写真は自動水栓です。

お掃除しやすい排水口

排水口に金具がない、なめらかな形状。
お手入れしやすく、汚れもサッとひと拭きです。



※従来品の詳細はカタログを参照ください。

アクセサリ

二連紙巻器

片手でペーパーをカットできます。
手前からペーパーを押し込むだけの簡単セット。



ULRD1LSB12NNN1WW

タオル掛け

手洗カウンター下に取り付けられるタオルバー。
タオル掛けの設置場所にも迷いません。



ULRD1LSB12NNN1WW



ウォシュレット一体形便器 NJ1

CES9210#NW1

ひとふきでお掃除できる柔らかなアールを描くデザイン

Color Variation

※ はお見積カラーです。カラーによって価格・納期が異なる場合がありますのでカタログにてご確認ください。



便器・便座機能

汚れツルリン

3つの機能の相乗効果で、汚れをしっかりと落とします。

セフィオンテクト



おそうじ超ラク

お掃除しやすいデザイン
さっとひとふきでお掃除できます。

お掃除リフト



個人設定／停電時安心設計

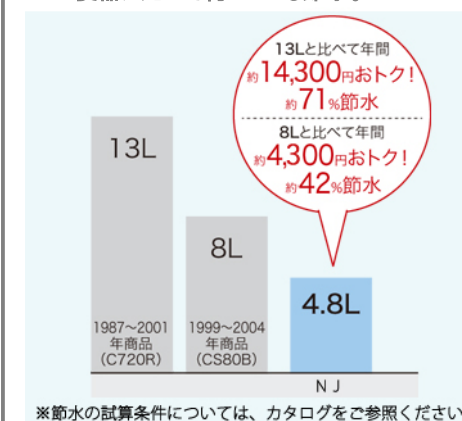
一人ひとりの好みに合わせた設定を、登録できます。停電時も便器の水を流せます。

個人設定



超節水

便器洗浄水量を13Lから4.8Lへ。
13L便器に比べて約71%も節水。



低水圧でもしっかり洗浄

高層階や高台でも設置可能。
水まわり設備の同時使用でも安心です。



機能一覧

プレミスト	トルネード洗浄	お掃除リフト	便ふた着脱
すっきりパネル	セルフクリーニング	セフィオンテクト	クリーン便座（つぎ目なし）
クリーンノズル	抗菌	ノズルそうじ	フチなし形状
おしり洗浄	やわらか洗浄	ビデ洗浄	ムーブ洗浄
水勢調節	洗浄位置調節	おまかせ節電	タイマー節電
便座・便ふたソフト閉止	水面下げる	停電時安心設計	オート便器洗浄※
オートパワー脱臭／脱臭	リモコン便器洗浄	暖房便座	着座センサー
リモコン	個人設定		

※男子小用時（立ち姿勢）にはオート便器洗浄しません
“ウォシュレット”はTOTOの登録商標です

TOTOのミッション



建築基準法第6条の2第1項の規定による
確認済証（建築）

NK第 22本02663 号
令和 5 年 03 月 06 日

株式会社 究工務店
代表取締役 橋爪 勲 様

指定確認検査機関
株式会社 新潟建築確認検査機構
代表取締役社長 若 月 康 二



下記による計画は、建築基準法第6条第1項（建築基準法第6条の4第1項の規定により読み替えて適用される同法第6条第1項）の建築基準関係規定に適合していることを証明する。

記

1. 建築場所、設置場所又は築造場所

新潟県新潟市東区物見山1丁目401-7の一部
2. 建築物、建築設備若しくは工作物又はその部分の概要

(1) 主要用途

一戸建ての住宅

(2) 工事種別

新築

(3) 延べ面積（建築物全体）

a. 申請部分

94.63 m²

b. 申請以外の部分

0.00 m²

c. 合 計

94.63 m²

(4) 申請棟数

1 棟

(5) 申請に係る主たる建築物の主たる用途

一戸建ての住宅

(6) 申請に係る主たる建築物の工事種別

新築

(7) 申請に係る主たる建築物の構造

木造

(8) 申請に係る主たる建築物の階数

地上 2 階

地下 0 階
3. 確認を行った確認検査員氏名

確認検査員 永井 守
4. 適合判定通知書の番号

—
5. 適合判定通知書の交付年月日

—
6. 適合判定通知書の交付者

—

（注意）この証は、大切に保存しておいてください。