

地番
区域見出

中曽根町
1丁目
中曽根町
2丁目



2025/04/09 19:26 現在の情報です。

表 題 部	(土地の表示)	調製	平成16年8月16日	不動産番号	1102000731080
地図番号	余白	筆界特定	余白		
所 在	新発田市中曽根町一丁目			余白	
① 地 番	②地 目	③ 地 積	m ²	原因及びその日付〔登記の日付〕	
1994番3	田	281:	:	1994番から分筆 〔平成5年7月26日〕	
余白	宅地	281:22	:	②③平成5年6月18日地目変更 〔平成5年8月5日〕	
余白	余白	余白	:	昭和63年法務省令第37号附則第2条第2項 の規定により移記 平成16年8月16日	

権 利 部 (甲 区) (所 有 権 に 関 す る 事 項)			
順位番号	登 記 の 目 的	受付年月日・受付番号	権 利 者 そ の 他 の 事 項
1	所有権移転	平成7年11月10日 第16517号	原因 平成7年10月15日売買 所有者 新発田市中曽根町一丁目7番14号 江 部 真 二 順位4番の登記を移記
付記1号	1番登記名義人住所変更	平成30年7月17日 第7038号	原因 平成30年5月25日住所移転 住所 新潟市中央区南笹口二丁目5番20-9 01号
	余白	余白	昭和63年法務省令第37号附則第2条第2項 の規定により移記 平成16年8月16日
2	所有権移転	平成30年7月17日 第7039号	原因 平成30年7月17日売買 所有者 大阪市中央区備後町一丁目5番2号 大和ハウスリフォーム株式会社
3	所有権移転	平成30年8月23日 第8399号	原因 平成30年8月23日売買 所有者 新発田市舟入町二丁目6番15号 東 智 子

権 利 部 (乙 区) (所 有 権 以 外 の 権 利 に 関 す る 事 項)			
順位番号	登 記 の 目 的	受付年月日・受付番号	権 利 者 そ の 他 の 事 項
1	抵当権設定	平成7年12月11日 第18371号	原因 平成7年12月4日金銭消費貸借同日設 定 債権額 金2,260万円 利息 金1,630万円につき年3・25% 金630万円につき年3・30% (ただし、月割計算。月末満の期間は、年3 65日日割計算) 損害金 年14・5%(年365日日割計算) 債務者 新発田市中曽根町一丁目7番14号 江 部 真 二 抵当権者 東京都文京区後楽一丁目4番10号 住 宅 金 融 公 庫 (取扱店 株式会社北越銀行新発田西支店) 共同担保 目録(※)第1445号 順位3番の登記を移記
付記1号	1番抵当権移転	平成19年8月7日 第10147号	原因 平成19年4月1日独立行政法人住宅金 融支援機構法附則第3条第1項により承継 抵当権者 東京都文京区後楽一丁目4番10号 独立行政法人住宅金融支援機構
2	抵当権設定	平成7年12月11日 第18372号	原因 平成7年12月11日保証委託契約によ る求償債権同日設定 債権額 金520万円 損害金 年14・6% (年365日日割計算) 債務者 新発田市中曽根町一丁目7番14号 江 部 真 二 抵当権者 東京都渋谷区道玄坂一丁目10番8 号 年金福祉信用保証株式会社 共同担保 目録(※)第1446号 順位4番の登記を移記

	余 白	余 白	昭和 6 3 年法務省令第 3 7 号附則第 2 条第 2 項 の規定により移記 平成 1 6 年 8 月 1 6 日
3	1 番抵当権抹消	平成 1 9 年 8 月 7 日 第 1 0 1 4 8 号	原因 平成 1 9 年 8 月 3 日弁済
4	2 番抵当権抹消	平成 1 9 年 9 月 5 日 第 1 1 3 6 3 号	原因 平成 1 4 年 2 月 5 日解除

- * 「登記の目的」欄に「相続人申告」と記載されている登記は、所有権の登記名義人（所有者）の相続人からの申出に基づき、登記官が職権で、申出があった相続人の住所・氏名等を付記したものであり、権利関係を公示するものではない。
- * 下線のあるものは抹消事項であることを示す。



2025/04/09 19:32 現在の情報です。

表 題 部	(主である建物の表示)	調製	平成16年8月16日	不動産番号	1102000736585
所在図番号	余 白				
所 在	新発田市中曽根町一丁目 1994番地3			余 白	
家屋番号	1994番3			余 白	
① 種 類	② 構 造	③ 床 面 積	m ²	原因及びその日付〔登記の日付〕	
居宅	軽量鉄骨造スレート葺2階建	1階	66:44	平成7年10月15日新築	
		2階	67:23		
余 白	余 白	余 白	:	昭和63年法務省令第37号附則第2条第2項の規定により移記	
			:	平成16年8月16日	
			:		

権 利 部 (甲 区) (所有権に関する事項)			
順位番号	登 記 の 目 的	受付年月日・受付番号	権 利 者 そ の 他 の 事 項
1	所有権保存	平成7年11月10日 第16518号	所有者 新発田市中曽根町一丁目7番14号 江 部 真 二 順位1番の登記を移記
付記1号	1番登記名義人住所変更	平成30年7月17日 第7038号	原因 平成30年5月25日住所移転 住所 新潟市中央区南笹口二丁目5番20-901号
	余 白	余 白	昭和63年法務省令第37号附則第2条第2項の規定により移記 平成16年8月16日
2	所有権移転	平成30年7月17日 第7039号	原因 平成30年7月17日売買 所有者 大阪市中央区備後町一丁目5番2号 大和ハウスリフォーム株式会社
3	所有権移転	平成30年8月23日 第8399号	原因 平成30年8月23日売買 所有者 新発田市舟入町二丁目6番15号 東 智 子

権 利 部 (乙 区) (所有権以外の権利に関する事項)			
順位番号	登 記 の 目 的	受付年月日・受付番号	権 利 者 そ の 他 の 事 項
1	抵当権設定	平成7年12月11日 第18371号	原因 平成7年12月4日金銭消費貸借同日設定 債権額 金2,260万円 利息 金1,630万円につき年3・25% 金630万円につき年3・30% (ただし、月割計算。月末満の期間は、年365日日割計算) 損害金 年14・5%(年365日日割計算) 債務者 新発田市中曽根町一丁目7番14号 江 部 真 二 抵当権者 東京都文京区後楽一丁目4番10号 住 宅 金 融 公 庫 (取扱店 株式会社北越銀行新発田西支店) 共同担保 目録(イ)第1445号 順位1番の登記を移記
付記1号	1番抵当権移転	平成19年8月7日 第10147号	原因 平成19年4月1日独立行政法人住宅金融支援機構法附則第3条第1項により承継 抵当権者 東京都文京区後楽一丁目4番10号 独立行政法人住宅金融支援機構
2	抵当権設定	平成7年12月11日 第18372号	原因 平成7年12月11日保証委託契約による求償債権同日設定 債権額 金520万円 損害金 年14・6% (年365日日割計算) 債務者 新発田市中曽根町一丁目7番14号 江 部 真 二 抵当権者 東京都渋谷区道玄坂一丁目10番8号 年金福祉信用保証株式会社 共同担保 目録(イ)第1446号 順位2番の登記を移記
	余 白	余 白	昭和63年法務省令第37号附則第2条第2項の規定により移記

			平成16年8月16日
3	1番抵当権抹消	平成19年8月7日 第10148号	原因 平成19年8月3日弁済
4	2番抵当権抹消	平成19年9月5日 第11363号	原因 平成14年2月5日解除

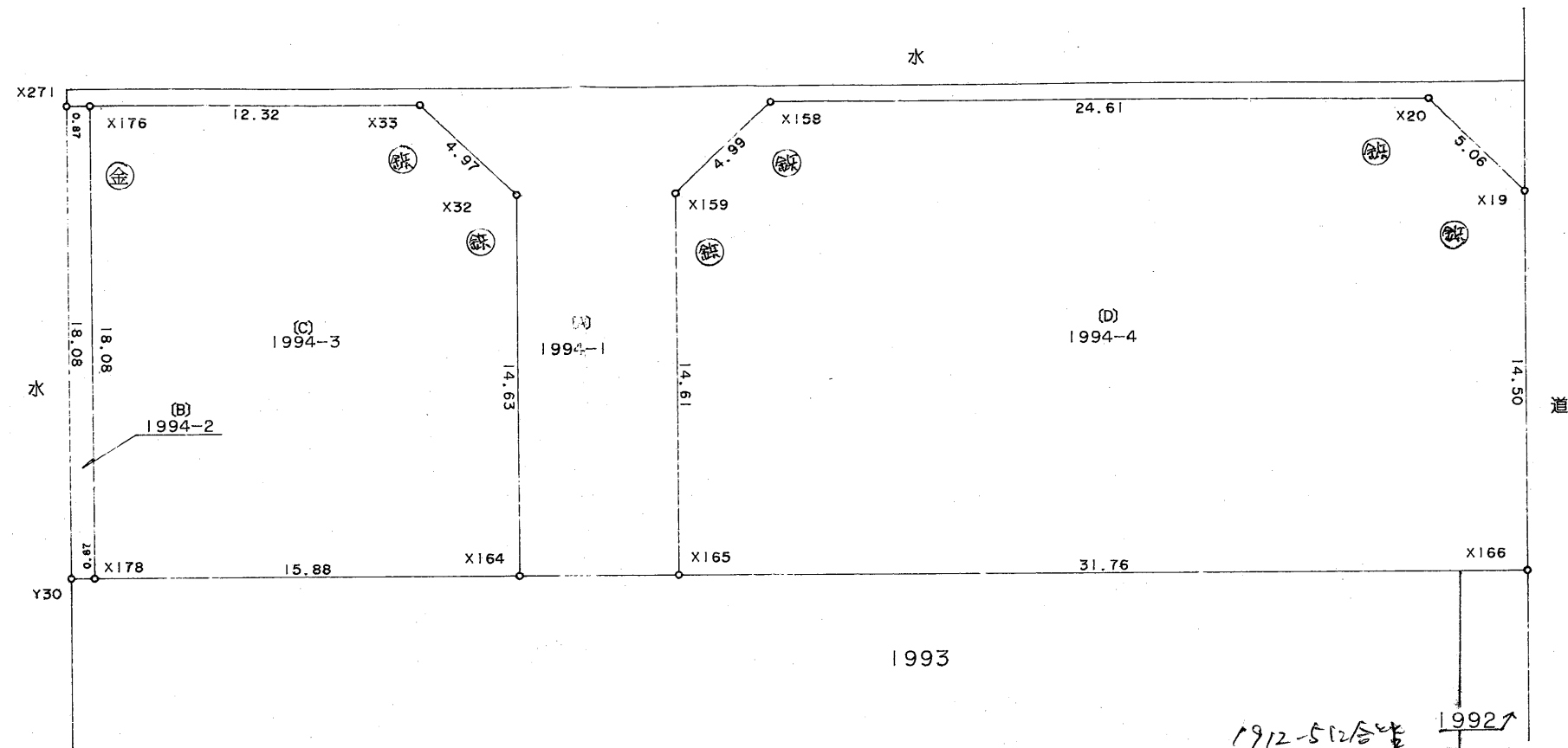
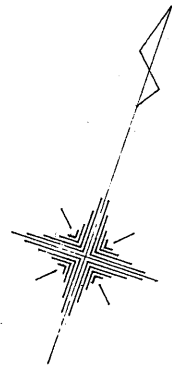
- * 「登記の目的」欄に「相続人申告」と記載されている登記は、所有権の登記名義人（所有者）の相続人からの申出に基づき、登記官が職権で、申出があった相続人の住所・氏名等を付記したものであり、権利関係を公示するものではない。
- * 下線のあるものは抹消事項であることを示す。

① 1994 ② 1994-1, 1912-5, 1994-3, 1994-4

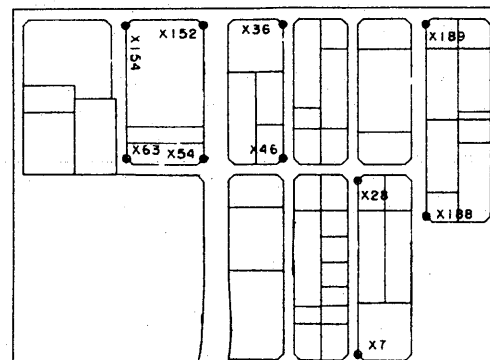
1994-2 ~
1994-1, 1994-4

地 積 測 量 図

新発田市中曾根町1丁目



引 照 点



座 標 一 覽 表

測 点 名	X 座 標	Y 座 標
X46	892.786	955.200
X36	968.181	928.536
X189	996.198	1008.322
X188	888.696	1046.358
X7	798.973	1034.829
X152	953.020	885.382
X154	938.179	843.463
X63	862.886	870.271
X54	877.581	912.087

各点側溝角への埋設鉄

地 番 測 点	(D) 1994-4 X_n	Y_n	$(X_{n+1} - X_{n-1})Y_n$
X158	987.170	972.071	-12279.200872
X159	982.693	969.849	-17708.472891
X165	968.911	974.723	-3166.875027
X166	979.444	1004.687	24319.453522
X19	993.117	999.849	15878.601969
X20	995.325	995.291	-5918.995577
		倍 面 積	1124.511124
		面 積	562.2555620
		地 積	562.25 m ²

殘地番	(A)	1994-1		
公 簿		1004.95	總 計	859.314809
			殘 地	145.6351910
			地 積	145.63 m ²

地 番 点	Xn	Yn	$(Xn+1 - Xn-1)Yn$
X271	978.412	947.212	-16426.550504
Y30	961.361	953.245	-15977.339445
X178	961.651	954.072	16545.516624
X176	978.703	948.037	15890.048157
		倍 面 積	31.674832
		面 積	15.8374160
		地 積	15.83 m

地 番	(C)	1994-3		
測 点	X_n		Y_n	$(X_{n+1} - X_{n-1})Y_n$
X176	978.703		948.037	-20045.294328
X178	961.651		954.072	-11242.784448
X164	966.919		969.057	18471.195477
X32	980.712		964.178	15307.289928
X33	982.795		959.663	-1927.962967
		倍 面 積		562.443662
		面 積		281.2218310
		地 積		281.22 m ²

①石杭・②金属標・③コンクリート杭・④合成樹脂杭・⑤鉄杭

土地家屋調査士 高澤安之

(平成 5 年 7 月 5 日作製)

青 木 正 吾

$$\begin{array}{r} 1 \\ \hline 250 \end{array}$$

昭和・平成 5 年 7 月 26 日登記

090549

各階平面図

家屋番号

1994番3

建物図面

建物の所在

新発田市中曽根町1丁目1994番地3

1階

求積表			
1)	6.89 ×	9.16 =	63.1124
2)	0.45 ×	3.70 =	1.6650
3)	0.45 ×	3.70 =	1.6650
合計			66.4424
床面積			66.44 m²

2階

求積表			
1)	7.34 ×	9.16 =	67.2344
床面積			67.23 m²

凡例

----- 2階部分を示す

作製者

新発田市中曽根町1丁目57番地
土地家屋調査士 清野三木男
(平成15年12月27日作製)

縮尺

1/250

申請人

江部真二

縮尺

1/500

新潟県土地家屋調査士会 昭和 平成 年 月 日 登記